



# 우송정보대학

## 재직자 일학습병행 공동훈련센터



## CONTENTS

공동훈련센터 소개 ..... 3

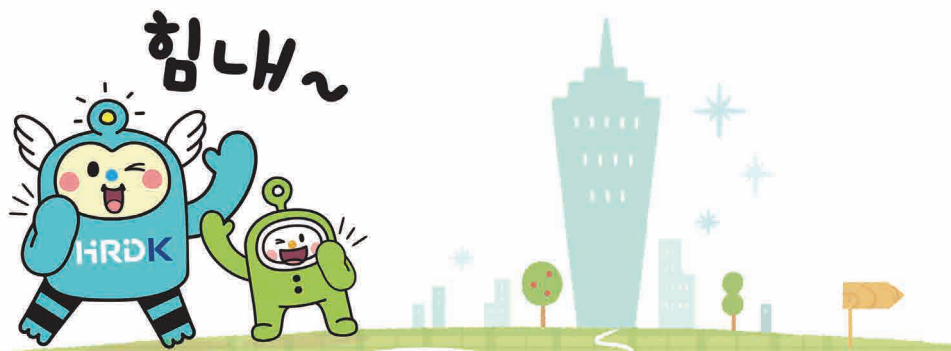
- 연 혁
- 현 황

일학습병행 ..... 4

- 개 요
- 학습기업 선정
- 선정절차
- 훈련직무
- 선정지표
- 학습기업 지원 사항
- 기업참여혜택

일학습병행 대학연계형 ..... 6

- 개 요
- 학사안내
- 특 전



## 공동훈련센터 소개

### 연혁

- 2015. 3. 30. 일학습병행 공동훈련센터 선정
- 2015. 12 ~ 기계, 경영, 회계·사무, 보건·의료 등 33개 훈련 실시
- 2016. 4. 1. 일학습병행 듀얼공동훈련센터 선정
- 2016년도 10개 훈련과정 39명 학습근로자 훈련이수, 성과평가 A등급
- 2017년도 23개 훈련과정 63명 학습근로자 훈련이수, 성과평가 S등급
- 2018년도 46개 훈련과정 140명 학습근로자 훈련이수, 성과평가 S등급
- 2019년도 36개 훈련과정 130명 학습근로자 훈련이수, 성과평가 B등급
- 2020년도 34개 훈련과정 88명 학습근로자 훈련이수, 성과평가 A등급

### 현황

- 참여기업 / 훈련분야 / 학습근로자  
 35개 학습기업  
 39개 훈련과정(요양보호, 헬스케어운동지도, 의료코디네이터, 기계품질경영, 제과·제빵, 자동차정비 등)  
 230명 학습근로자 훈련 진행 중(2021년 4월말)
- 강의실·실습실 현황

공동훈련센터 전용 강의실 1



공동훈련센터 전용 강의실 2



공동훈련센터 전용 강의실 3



공동훈련센터 전용 실습실 1



## 일학습병행

**일학습병행**은 산업현장의 실무형 인재육성을 위해 기업이 채용한 근로자에게 NCS(국가직무능력표준) 기반의 체계적 교육훈련을 제공하여 기업맞춤형 인재육성을 지원하는 제도입니다.

### 학습기업 선정

- 상시근로자 20인 이상으로 기술력을 갖추고, CEO의 인력양성의지가 높은 기업
- 장시간의 교육훈련이 필요한 전문적인 지식, 기술이 필요한 직무 희망
- 일학습병행 훈련과정 개발, 기업현장교사 및 HRD담당자 각각 지정, 최소 1년 이상 훈련 실시가 가능한 기업. 훈련에 필요한 인력·시설·장비를 확보하고 있어야 하며 안정적으로 장기 훈련이 가능한 경영 능력을 갖추고 있어야 함

### 선정절차

신청접수



사전컨설팅



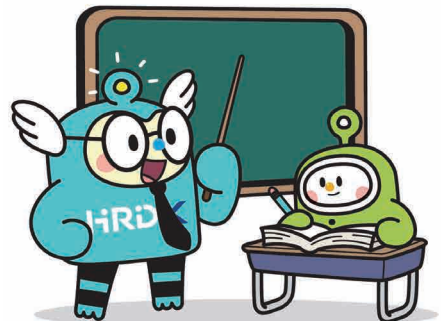
현장실사



최종발표

### 훈련직무

- 보건·의료(요양보호\_L2, 의료코디네이터\_L3, 사회복지\_L3)
- 식품가공(제과\_L2, 제빵\_L2, 식품품질관리\_L4, 김치류제조가공\_L2)
- 기계(기계품질경영\_L4, 자동차정비\_L3, 기계요소조립\_L2)
- 이용·오락·스포츠(헬스케어운동지도\_L5, 헤어디자인\_L3)
- 정보기술(SW개발\_L3)
- 영업판매(영업\_L3)
- 음식서비스(양식조리\_L2)
- 경영·회계·사무(생산관리\_L3)
- 전기·전자(자동제어기기제작\_L3, 전기시공\_L2)
- 환경·에너지·안전(실내공기질관리\_L3)



### 선정지표

- 인력양성에 대한 의지(45)
- 기업여건 적절성(30)
- 훈련 준비 상황(25)



### 학습기업 지원 사항

지원사항	지원내용
훈련과정 및 학습도구 개발	● 기업의 직무분석 및 수요파악을 통한 기업 맞춤형 교육훈련과정 및 학습도구 개발 지원
전담인력(기업현장교사, HRD담당자) 양성교육	● 기업의 전담인력을 대상으로 일학습병행 훈련·평가 방법 등 연수 지원
현장훈련(OJT), 현장외훈련(OFF-JT)	● 매월 학습시간에 따른 훈련비를 지원 (기준단가×현장 훈련시간×훈련인원×지원율)
기업현장교사 수당	● 학습근로자 수에 따라 월 33.3만원에서 월 133.3만원 까지 지원
HRD담당자	● 월 25만원 정액지급
일학습병행 훈련지원금	● 학습근로자 1명당 매월 20만원 한도로 기업에 지원 ● 훈련종료 시점 외부평가에 합격한 학습근로자에 한해 1명×20만원×12개월(대학연계형은 18개월) 인센티브 부여

### 기업참여혜택

- 병무청 : 병역특례업체 지정 1순위, 산업기능요원 배정 1순위
- 조달청 : 물품제조, 입찰 적격심사 가점 / 품질보증조달물품 지정심사시 가점 / 우수조달 물품 지정 가점
- 산업안전보건공단 : 클린사업장 선정시 가점
- 고용노동부, 교육부 : Best HRD 심사평가 우대

## 일학습병행 대학연계형

산업현장에서 요구하는 실무형 인재를 기르기 위해 고등학교를 졸업하고 취업한지 1년 미만 근로자를 대상으로 기업에서의 현장교육과, 대학에서의 이론교육을 병행함으로써 교육훈련(2년)을 마치고 전문학사 학위를 취득하는 제도

**개설학과** 스마트품질경영과(기계·제조 기계품질관리 분야)

**훈련기간** 24개월(2년)

**훈련개강일** 매년 3월 초

**훈련방식** OJT(학습기업 근무시간에 일 최대 5시간 주 15시간 이내 훈련 진행)

OFF-JT(주 1일 8시간 학기당 15주 우송정보대 강의실에서 수업)

**졸업가능학점** 74학점 이상 취득 시 졸업

### 특 전

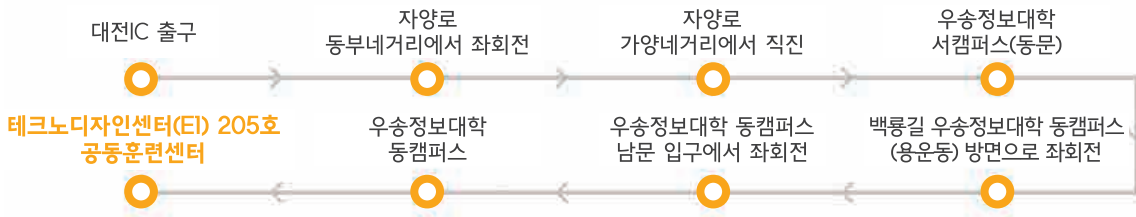
1. 전문학사 학위수여(교육부)
2. 대학등록금 100% 무상지원
3. 졸업 후 4년제 대학교로 편입학 가능



## 오시는 길



## 자가용 이용



## 버스이용

노선번호	기점지	경유지	중점지	배차간격
102번	수통골	정부청사	대전역	13 ~ 15분
103번	수통골	서대전4가	비래동	13 ~ 15분
311번	동물원	대전역	대한통운	8 ~ 10분
605번	대전대	오정농수산물시장	갈마아파트	15 ~ 17분
608번	서남부터미널	대전역	은어송마을3단지 후문	15 ~ 18분

 **우송정보대학**  
WOSONG COLLEGE

한국대표 명장의 기본을 만드는

**HUBILITY COLLEGE**

· HUBILITY = HUMAN : 자신의 가치를 만드는 Contents + POSSIBILITY / CAPABILITY : 가장 기본이 되는 시스템과 지원



**일학습병행**  
KOREA DUAL PROGRAM

## 일학습병행 학습기업 신청 문의

대전광역시 동구 백룡로 59 우송정보대학 동캠퍼스  
테크노디자인센터(EDI) 205호 공동훈련센터  
TEL : 042-629-6942~9 (대학연계형 6944, 6949)  
FAX : 042-629-6947  
홈페이지 : <http://dual.wsi.ac.kr>