

우송정보대학

일학습병행 공동훈련센터



공동훈련센터 소개

연혁

- 2015. 02 일학습병행제 일반공동훈련센터 사업 시작
- 2016. 03 듀얼공동훈련센터 선정
- 2018. 09 P-TECH 공동훈련센터 선정
- 2019. 11 재학생단계 공동훈련센터 선정
- 2021. 11 지역밀착형 도제지원단 선정
- 2022. 10 통합공동훈련센터 선정
- 2024. 05 2023년도 성과평가 최우수기관(S등급) 선정
- 2024. 06 구직자 취업연계형 일학습병행 시범사업 운영기관 선정

일학습병행 학습기업 신청 문의

대전광역시 동구 백룡로59 우송정보대학 동캠퍼스
테크노디자인센터(E1) 205호, 203호 일학습병행 공동훈련센터

- 재직자 : 042-629-6942
- P-TECH : 042-629-6827
- 전문대 재학생단계 : 042-629-6955

- 홈페이지 : <http://dual.wsi.ac.kr/>



일학습병행

일학습병행은 산업현장의 실무형 인재육성을 위해 기업이 채용한 근로자에게 NCS(국가직무능력표준) 기반의 체계적 교육훈련을 제공하여 기업맞춤형 인재육성을 지원하는 제도입니다.

학습기업 선정

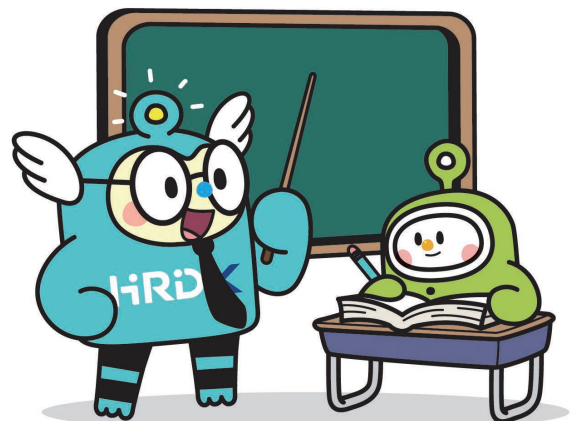
- 상시근로자 20인 이상으로 기술력을 갖추고, CEO의 인력양성의지가 높은 기업
- 장시간의 교육훈련이 필요한 전문적인 지식, 기술이 필요한 직무 희망
- 일학습병행 훈련과정 개발, 기업현장교사 및 HRD담당자 각각 지정, 최소 1년 이상 훈련 실시가 가능한 기업. 훈련에 필요한 인력·시설·장비를 확보하고 있어야 하며 안정적으로 장기 훈련이 가능한 경영 능력을 갖추고 있어야 함

선정절차



선정지표

- 인력양성에 대한 의지(45)
 - 일학습병행에 대한 이해도 및 참여의지(40)
 - 유사훈련 실시경험(5)
- 기업여건 적절성(30)
 - 신용등급(5)
 - 상시근로자수(15)
 - 장기근속현황(10)
- 훈련 준비 상황(25)
 - 기업현장교사 후보군 보유(10)
 - 훈련시설장비(10)
 - 안전보건 관리 적정성(5)



기업지원사항

지원사항	지원내용
훈련과정 및 학습도구 개발	<ul style="list-style-type: none"> ● 기업의 직무분석 및 수요파악을 통한 기업 맞춤형 교육훈련과정 및 학습도구 개발 지원 ● 직무당 210만원(기업현장교사 ½지원) ● 최대 4개 직무지원(예산 소진 시 2개 직무로 제한 가능)
전담인력 (기업현장교사, HRD담당자) 양성교육	<ul style="list-style-type: none"> ● 기업의 전담인력을 대상으로 일학습병행 훈련·평가방법 등 연수 지원
현장훈련(OJT) 비용	<ul style="list-style-type: none"> ● 매월 학습시간에 따른 훈련비를 지원 (기준 단가×현장 훈련 시간×훈련 인원×지원율)
기업현장교사 수당	<ul style="list-style-type: none"> ● 학습근로자 수에 따라 1명 월 33.3만원에서 13명 이상 월 133.3만원 수당 지원
HRD담당자	<ul style="list-style-type: none"> ● 월 25만원 정액지급
일학습병행 훈련지원금	<ul style="list-style-type: none"> ● 학습근로자 1명당 매월 20만원(P-TECH 30만원, 재학생단계 25만원) 기업에 지원 ● 학습근로자가 외부평가에 합격하고 지원금 신청일 당시 학습 기업에 재직중인 경우 전체훈련기간(월)×20만원을 학습기업에 지원

기업참여혜택

- 병무청 : 병역특례업체 지정 1순위, 산업기능요원 배정 1순위
- 조달청 : 우수조달물품 지정 가점 / 품질보증조달 물품 지정 심사 가점 / 조달청 일반응역 적격심사 가점
- 산업안전보건공단 : 클린사업장 선정시 가점
- 고용노동부, 교육부 : Best HRD 심사평가 우대

재직자 일학습병행

사업소개

- 학습기업에 고용된 자와 학습근로계약을 체결하여 공동훈련센터에서 사업장외훈련(Off-JT)을 제공하고, 기업에서 도제식현장교육훈련(OJT)을 실시하는 일학습병행 사업

훈련직종

- 보건·의료(요양보호_L2, 의료코디네이터_L3, 사회복지서비스_L3)
- 식품가공(제과_L2, 제빵_L2, 식품품질관리_L4)
- 기계(기계품질경영_L4, 자동차정비_L3)
- 이용·오락·스포츠(헬스케어운동지도_L5, 호텔식음료서비스_L3)
- 정보기술(SW개발_L3)
- 영업판매(영업_L3)
- 경영·회계·사무(생산관리_L3)
- 전기·전자(전기철도신호시공_L3, 전자기기생산_L4)
- 음식서비스(식음료서비스_L3,)
- 환경·에너지·안전(산업안전관리_L3, 산업보건관리_L3)



참여 학습기업

- 로쏘(주) 성심당, (주)지티사이언, (주)서우건설산업, 유성웰니스재활전문병원, 유성한가족요양병원, 워크런 재활병원, 백세요양병원, 세명요양병원, 평화요양병원, 그린요양병원, 공주푸르메요양병원, 금산 효사랑요양병원, 청양훈요양병원, 아산유리요양병원, 사랑요양병원
- 대전요양원, 예사랑실버케어센터, 유앤아이너싱홈, 금성노인요양원, 노인전문요양원해피존, 나이팅게일 실버홈, 인제노인요양원, 노블케어요양원, SC행복한실버요양원, 판암요양원, 필그림복지원, 골든메디컬케어
- 주빌리너싱홈, 해피니스요양원, 썬볼요양원, 더큰사랑요양원, 세종해밀요양원, 늘푸른요양원, 전의 요셉의집, 사랑의마을, 인삼골건강마을, 당진평안마을, 증평노인전문요양원, 대한간호노인요양원, 즐거운우리집, 언약사랑나눔요양원, 효사랑요양원, 안성요양원
- 재활전문주간보호센터, 전주재활주야간보호센터, 사랑방노인복지센터, 전주에코데이케어, 송천효드림 복지센터, 효자복지센터, 삼례노인복지센터, 은빛사랑데이케어센터, 은행나무재가복지센터, 섬김 재가복지센터, 금쪽같은내부모님데이케어

구직자 취업연계형 일학습병행 시범사업

- 제과기초, 제빵기초, 헬스케어운동지도기초
- 고용보험 미가입자 대상 1개월 사전교육이수후 6개월이내에 일학습병행 훈련기관 취업하여 일학습 병행 훈련 진행하는 사업

P-TECH(고속련) 일학습병행

사업소개

- 고교 도제단계에 참여한 산학일체형 도제학교 훈련 졸업생 및 특성화고, 마이스터고 졸업생을 대상으로 전문대학과 연계하여 실시하는 중 고급 수준의 기술 훈련과정

훈련직종

- 전기·전자(전자기기생산_L4)



학과소개

- 학과 : 스마트기기생산과
- 훈련기간 : 2년(24개월)
- 입학정원 : 50명
- 참여자격
 - 도제학교 훈련 이수자(예정자) 및 현장실습 참여기업에 취업(예정) 중인 직업계고 졸업생
 - 현장실습 선도기업 취업중인 특성화고, 마이스터고 졸업생
 - 재직자단계 일학습병행 훈련 L3이하 비학위과정 이수자(고졸에 한함)
 - 한국폴리텍대학 전문기술(고교위탁)과정 이수(예정)자(고졸에 한함)
 - ※ 단, 도제학교 훈련이수자는 우선 선발(기본 목표의 50% 이상)
- 졸업학점 : 74학점
- 훈련방식 : OJT 1,052시간(학습기업 근무시간에 일 6시간, 월 60시간 이내 훈련 진행)
Off-JT 600시간(매주 토요일 우송정보대학 강의실)
- 주요혜택 : 등록금 전액지원, 졸업시 전문학사 학위 수여, 4년제 대학 편입 가능, 병역특례 우선

참여 학습기업

- 일진전기(주), (주)삼능, (주)센서테크, 엘엔티, (주)나노시스, 비전세미콘(주), (주)뉴시텍, (주)시온텍
- (주)케이비덴탈, 금천씨시스템(주), (주)경덕산업

전문대 재학생단계 일학습병행

사업소개

- 잔여학기가 2학기 이상 남은 전문대학에 재학 중인 최종학년 학생을 선발하여 NCS 학사체계를 기반으로 학교교육(OFF-JT)과 도제식 현장교육훈련(OJT)의 병행을 통해 능력중심기반 맞춤형 실용 기술인재 양성

훈련직종

- 기계(기계장치제어_L3, 자동차정비_L3)
- 전기·전자(전기철도신호시공_L3)
- 이용·오락·스포츠(호텔식음료서비스_L3)
- 음식서비스(식음료서비스_L3, 양식조리_L4)

훈련과정

- 기계장치제어반 : 전기전자장치조립, HMI 프로그램 개발, 센서 활용 기술, 조립안전관리, 공기압 제어, PLC제어 기본 모듈 프로그램 개발, 기계하드웨어 시험을 하는 능력을 함양
- 자동차정비반 : 자동차의 기계장치 원리와 더불어 전자제어장치의 원리를 이해하고 수리·교환에 대한 전문적 지식을 습득하여 정비·검사 능력을 함양
- 전기철도신호시공반 : 철도 전차선로, 전원설비, 열차제어장치, 안전장치 등을 시공하는 능력을 함양
- 호텔식음료서비스반 : 식음료 업장운영 및 고객관리, 호텔 레스토랑 및 음료 서비스, 델리숍 및 연회 행사 준비·진행·정산 등을 서비스 하는 능력을 함양
- 참여자격 : 잔여학기가 2학기 이상 남은 전문대학에 재학 중인 최종학년(남자는 군필 또는 군 면제자)
- 훈련모형 : 구간정시제로 운영(학기별 6주 Off-JT, 나머지 OJT 실시)

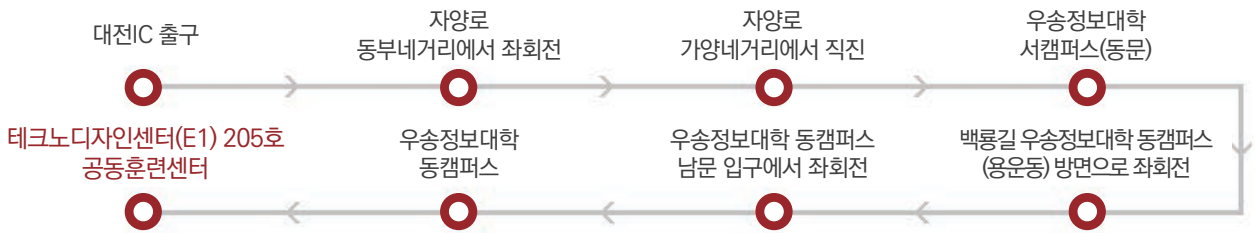
참여 학습기업

- (주)코메스타, (주)단단
- 북한안현대서비스(주), 동부현대서비스, 서울모터스, 21세기모터스
- 호텔ICC, 선샤인호텔

오시는 길



자가용 이용



버스 이용

노선번호	기점지	경유지	종점지	배차간격
1 0 2 번	수동골	정부청사	대전역	13 ~ 15분
1 0 3 번	수동골	서대전4가	비래동	13 ~ 15분
3 1 1 번	동물원	대전역	대한통운	8 ~ 10분
6 0 5 번	대전대	오정농수산물시장	갈마아파트	15 ~ 17분
6 0 8 번	서남부터미널	대전역	은어송마을3단지 후문	15 ~ 18분

일학습병행 학습기업 신청 문의



대전광역시 동구 백룡로59 우송정보대학 동캠퍼스
 테크노디자인센터(E1) 205호, 203호 일학습병행 공동훈련센터
 재직자 : 042-629-6942 P-TECH : 042-629-6827
 전문대 재학생단계 : 042-629-6955 홈페이지 : <http://dual.wsi.ac.kr/>